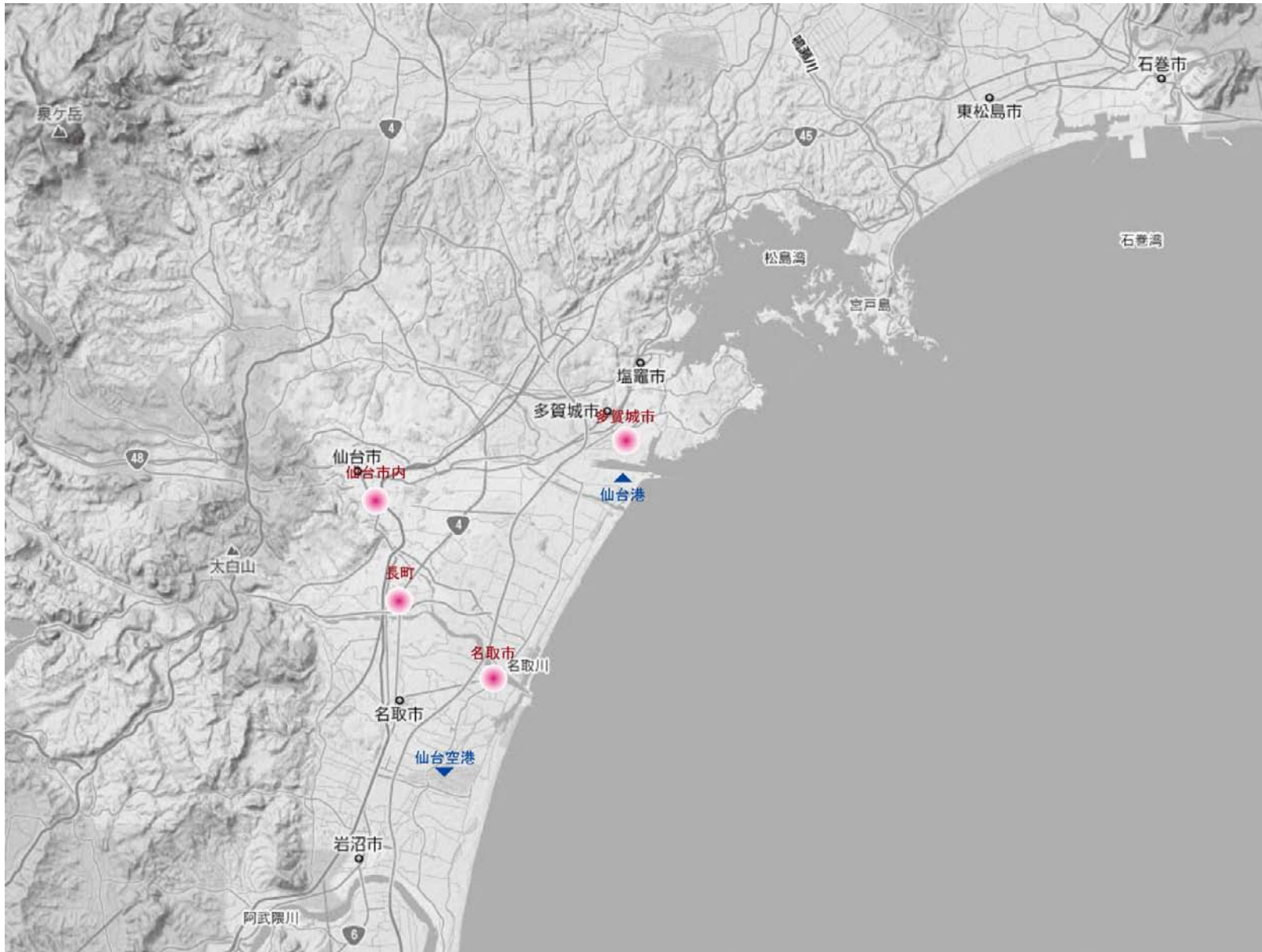


調査報告
(2011.03.28～29)

宮城県調査MAP



多賀城市

2010.03. 28





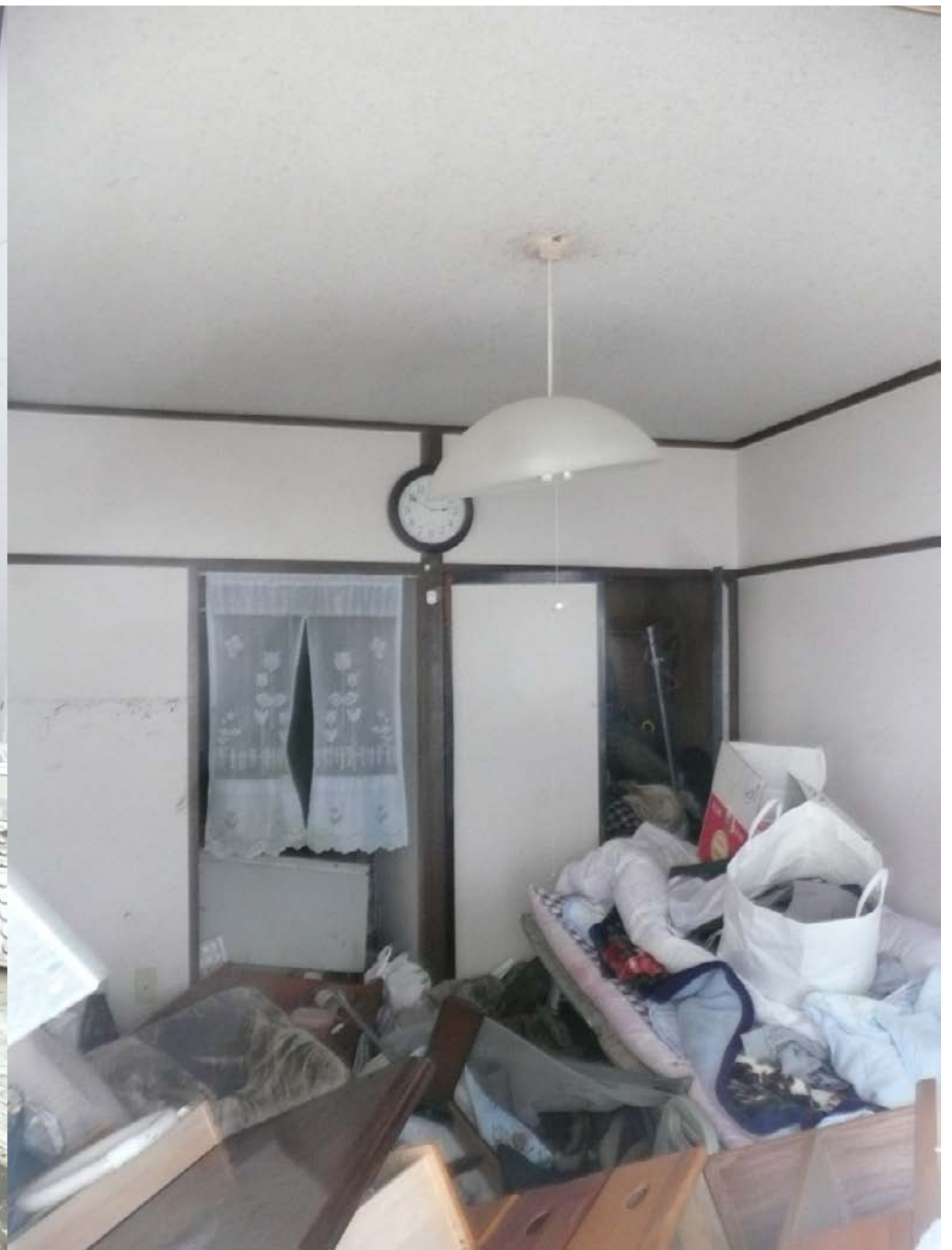
2011.03.28 多賀城市



2011.03.28 多賀城市



2011.03.28 多賀城市



2011.03.28 多賀城市 事務所、ワンルーム居室

仙台市青葉区

2010.03. 28~29





2011.03.28 仙台のマンション

BE-FUN DESIGN
ARCHITECTURE&DESIGN



2011.03.28 仙台市

BE-FUN DESIGN
ARCHITECTURE & DESIGN



2011.03.28 仙台市



2011.03.28 仙台市 マンションの給湯器が転倒、宮城県庁にてプレゼンテーション

仙台市長町

2010.03. 29





2011.03.29 仮設住宅3/29着工



2011.03.29 仮設住宅用地

名取市

2010.03. 29





2011.03.29 名取市

BE-FUN DESIGN
ARCHITECTURE & DESIGN



2011.03.29 名取市 10日以上経過したが水はひかない



2011.03.29 名取市



2011.03.29 名取市

BE-FUN DESIGN
ARCHITECTURE & DESIGN

現地からの情報 (2011.03.28~29)

■不動産 28日、29日ヒアリング

- ・仮設住宅も土地を借りてくれればきっと進む
- ・地すべりが起きている (緑が丘)
- ・市内でも都市ガスが通っていない
- ・水道が通っていない
- ・部屋の空気が無いが、問い合わせがたくさんくる
- ・余震と災害のニュースによるストレス

(3月29日現在)

■多賀城市 28日ヒアリング 建物被害認定調査員

- ・復旧などの問い合わせ
多賀城市の建設課
県の建設課
土木事務所など
- ・市の方でも検討
ただし他にも様々支援内容が提出されており、
優先事項があるため返事は遅れる

(3月28日現在)

■避難所の様子 28日ヒアリング

多賀城市文化センター

- ・廊下でお年寄りが寝泊まり
- ・暖房も不十分、室内でも寒い (燃料不足)
- ・ほとんどが毛布1枚程度

(3月28日現在)

■県庁 (住宅課) 29日ヒアリング

- ・プレハブ仮設工事
第1次 3月28日着工
第2次 3月最終週中に着工
- ・プレハブ建築協会がまとめ、建設する
岩手 1万戸
宮城 1万戸
福島 1万戸
- ・国土交通省が住宅生産大連合会へ3万戸の仮設住宅の依頼
- ・国交省が住戸会議で仮設住宅や本設住宅について話し合う

(3月29日現在)

サポートメンバー

- 一級建築士事務所 ビーフンデザイン
- 株式会社 シープラス
- mabataki
- CATALYZE DESIGN/カタライズデザイン
- EANA

このプロジェクトに賛同し協力して
いただける方々を募っております。

BE-FUN DESIGN
ARCHITECTURE & DESIGN
一級建築士事務所 ビーフンデザイン

URL www.be-fun.com
MAIL tys@be-fun.com

進藤 強 一級建築士

□ Y-STUDIO
TEL 03 6423 2980
FAX 03 6423 2981
〒151-0053
東京都渋谷区代々木5-65-4 ビーフンビル